

So finden Sie zur Mühle:

Von der A3:

Ausfahrt Dierdorf oder Ausfahrt Mogendorf/Hachenburg

Fahren Sie Richtung Hachenburg bis Stadtmitte und biegen Sie im Kreisverkehr unterhalb der Fußgängerzone rechts nach Gehlert ab.

Am Orteingang Gehlert nach dem 5. Haus rechts abbiegen (private Zufahrtsstraße) oder bis zur Brunnenstraße und dann rechts in den Mühlenweg.

Von der A45:

Ausfahrt Freudenberg

Fahren Sie Richtung Betzdorf bis Hachenburg.

Weiter siehe Beschreibung oben.

Ferienhaus LE PETIT AVANTGARDE im historischen Stadtkern von Hachenburg



Friedrichstraße 14

Ferienhaus (ca. 90 qm) mit 3 Schlafzimmern, Dusche, WC, Wohnraum, Küche, 2 kleine Südbalkone. Bis 6 Personen buchbar.

# LE PETIT AVANTGARDE

FERIENWOHNUNGEN · APPARTEMENT · DZ/EZ



Willkommen!

Ursula Schneider · Mühle zu Gehlert  
Mühlenweg 3 · D-57627 Gehlert (bei Hachenburg)

Mobil ++49 0 171-67 18 604  
Tel. ++49 0 26 62-17 89  
Fax ++49 0 26 62-93 97 79

E-Mail: [info@lepetitavantgarde.de](mailto:info@lepetitavantgarde.de)  
[www.lepetitavantgarde.de](http://www.lepetitavantgarde.de)



## Eine ganz besondere Adresse...



Nehmen Sie Entspannung wörtlich:  
im LE PETIT AVANTGARDE lassen sich Stress  
und Alltag bestens vergessen!

Die stilvoll renovierte ehemalige Wassermühle  
mit einem kleinem Flusslauf bietet Urlaubern  
und Geschäftsleuten ein optimales Domizil.  
Bis 12 Personen buchbar.



Sommergartencafé

Öffnungszeiten des Cafés bitte  
unter 0171-6718604 erfragen.

Ein besonderes Ambiente  
für besondere Anlässe.

# AVANTGARDE





# ...mit Komfort, Stil und viel Atmosphäre

Sie schlafen bei den Geräuschen des Mühlbaches.



Ferienwohnung für 2-8 Personen (ca. 140 qm) mit 2 Doppelzimmern, Schlafmöglichkeit auf der Galerie und Zusatzbetten, Badezimmer mit Badewanne und Dusche, Marmorwaschtisch, WC.



Großer Wohnraum mit Galerie. Offene Küche mit Eßtheke, gemütliche Polsterecke, Kachelofen, überdachter Balkon mit offenem Kamin.



Die ehemalige Wassermühle ist die ideale Basis für Urlauber, die das besondere Ambiente suchen. Eine attraktive Unterkunft für Geschäftsreisende, kleine Tagungen und eine reizvolle Möglichkeit zum Wohnen auf Zeit.

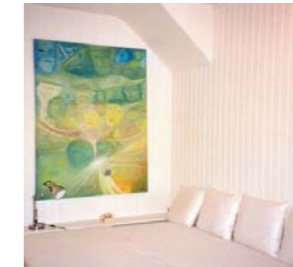
Die idyllische Lage im Herzen des Westerwaldes nahe des mittelalterlichen Städtchens Hachenburg, des 18-Loch Golfplatzes

Dreifelden und der Westerwälder Seenplatte lädt zum Verweilen und Genießen ein.

Im LE PETIT AVANTGARDE finden sie die Symbiose aus Altem und Neuem, umgeben von einem wunderschönen Garten mit alten Bäumen und gemütlichen Sitzgelegenheiten zum Entspannen und Ausruhen.



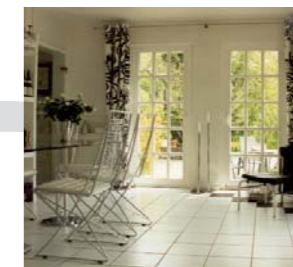
Appartement (ca. 45 qm) mit Singleküche, DU/WC, Kabel-TV.



Individueller Stil wird in der ehemaligen Mühle groß geschrieben. Das klassische Exterieur der alten Mühle steht im reizvollen Kontrast zu den modern ausgestatteten Räumen.



Doppel- oder Einzelzimmer mit komfortablem Badezimmer, Kabel-TV.



Bei Bestellung bereiten wir gerne ein leckeres Frühstück.

Frühstücksraum